

Die Fatra Wurzelsperre ist eine mechanische Barriere, die das horizontale Wachstum von Baum-, Strauch- und mehrjährigen Pflanzenwurzeln lenkt und blockiert. Sie schützt Gebäudestrukturen, Versorgungsnetze und die umliegende Umwelt vor unerwünschtem Wurzelwachstum.

Anwendung der Wurzelsperre:

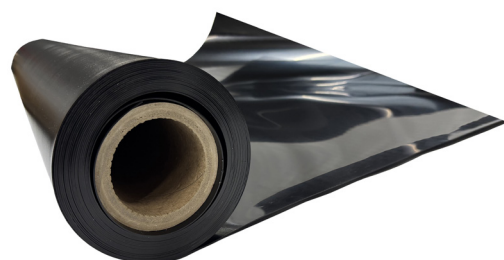
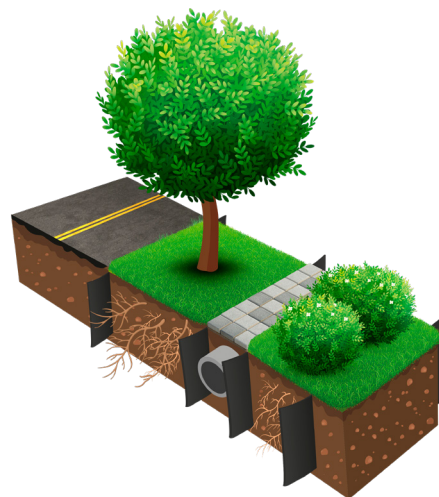
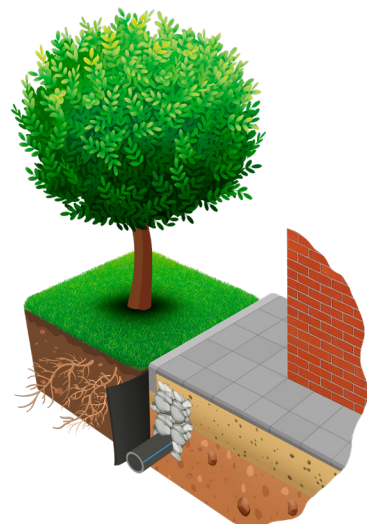
- Schutz von Straßen (Gehwegen, Straßen, Wegen)
- Schutz von Gebäudefundamenten, Kellern und Stützmauern
- Schutz von Wasserbauwerken (Schwimmbäder, Teiche, Stauseen)
- Schutz von Ingenieurnetzen und technischen Bauwerken
- Einsatz als unsichtbare Gartenbegrenzung

Produktvorteile:

- Verhindert das Durchwachsen von Wurzeln
- Schützt Bau- und Transportobjekte vor Wurzelschäden
- Lange Lebensdauer dank des verwendeten Materials
- Einfache Handhabung und Anpassung an Bedarf
- Resistent gegen Schimmel, Pilze und Mikroorganismen
- Umweltfreundlich – enthält keine gefährlichen Chemikalien

Eigenschaften

Material		Polyethylen (HDPE)
Farbe		schwarz
Oberfläche	Variante 1	beidseitig glatt
	Variante 2	beidseitig gemustert
Dichte	EN 1849-2	0,935 - 0,950 g/cm ³
Dicke		1 / 1,5 / 2 mm
Rollenbreite		30 – 150 cm
Rollenlänge		bis zu 200 m



Für weitere Informationen oder ein konkretes Angebot kontaktieren Sie uns gerne.